



ひとり暮らし 2023 安心サポートガイド

2023 Student Apartment & Student Dormitory



学校法人

大原学園

福岡校

大原簿記ビジネス専門学校福岡校
大原スポーツ公務員専門学校福岡校
大原保育医療福祉専門学校福岡校
福岡情報ITクリエイター専門学校

〒812-0026 福岡市博多区上川端町14-13

TEL:092-271-2942

大原学園 福岡

<https://fukuoka.o-hara.ac/>



Contents
目次

はじめに	01	学生マンションのご案内	06-08
不動産用語集	02	学生寮紹介	09
アクセスマップ	03-04	学生寮のご案内	10-14
学生マンションの特徴	05	一般マンションのご案内	15-18

学校法人 大原学園 入学予定の皆様へ

進路先を決める時、住まい選びはとても大切。ひとり暮らしを始める皆様にとって、日常生活の場である住まいは、学生生活の重要なポイントのひとつです。

学校法人大原学園福岡校では、新入生の皆様が安全で経済的負担が少なく、良質な物件探しができるよう、学生寮・学生マンションの情報を一冊のパンフレットでご紹介しております。

掲載されている物件は、通学しやすく費用も経済的なものとなっておりますので、是非この機会にご検討いただけますよう、よろしくお願い申し上げます。

学校法人大原学園 福岡校

Real estate glossary
お部屋探しの前にチェック!
不動産用語集

礼金

契約締結の対価として、借主から貸主に支払われるもので、このお金は明渡し時に返還されない性格のものです。

敷金

借主が家賃の未払や不注意により部屋に損傷を与えたり、破損した箇所がある場合の修繕費用や損害賠償金などの債務を担保するために貸主に預け入れるお金です。ですから、明渡しの際、負担すべき債務がない場合やこれらを差し引いた結果、余剰金がある場合は、借主に返還される性格のものです。

敷引

貸主が敷金(預り金)の一部またはすべてを借主の債務(損傷・滞納)の有無にかかわらず明渡し時に差し引くものです。

共益費

階段・廊下・共用部分の維持管理に必要な費用として光熱費、上下水道使用料、清掃費、維持管理費等に充当されます。

仲介手数料

宅地建物取引業者(不動産業者)の紹介により、契約が成立した場合に、宅地建物取引業者が、賃貸借契約に基づき、契約者から受け取ることができる報酬のことをいいます。

申込金(申込証拠金)

申込時に申込金(申込証拠金)として家賃1か月分程度が必要になる場合があります。これは申込みの意思を明確にするためのもので、契約が成立したときに契約金の一部として充当されたり、申込を取り消されたときに返還される預り金です。

更新料・更新入館料

契約期間が終了した後、継続してお住まいになる場合、借主が貸主に支払う費用です。返金されないものもあれば更新契約期間中の先払い賃料の扱いをし、中途解約の場合、残存契約期間分を返金する場合があります。

物件により異なりますので、ご確認ください。

入館料・入寮費

入居時に借主から貸主に支払われるお金のことで、礼金と同様の取扱いをし、返金しないものもあれば、契約期間中の先払い賃料のような扱いをするものもあり、契約期間中に解約した場合、残存契約期間分は返金されるものがあります。

物件により異なりますので、ご確認ください。

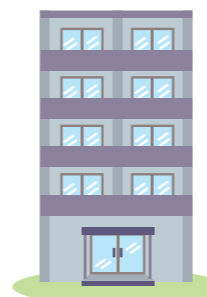
重要事項説明

宅地建物取引業者(不動産業者)には、売買契約、賃貸借契約の締結に先立って、買主・借主に対して契約上の重要事項を宅地建物取引業法第35条に基づき説明することが義務づけられています。

学生マンション・学生寮・一般マンション、アパートの違い

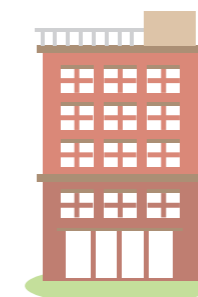
学生マンション

入居者は主に学生。セキュリティ一面や防音性・耐震性に優れ、24時間体制で学生さんをトータルサポートしているため、夜間、カギの紛失や急な水漏れがあった際に迅速に対応。学生さんだけでなく、親御さんにとってもご安心いただけます。
※一部対象外物件あり



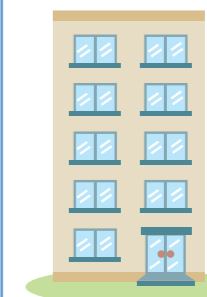
学生寮

入居者は基本学生。寮長・寮母が常駐しており、サポート体制が整っています。食事付・家具家電付が特徴です。



一般マンション

学生だけではなく、社会人の方も住んでおり、ワンルームタイプが主流です。鉄筋コンクリート構造で、遮音性はバツグン。と言っても限界がありますから注意。高級感のある外観で、設備も充実していますが、家賃は高めです。



Access Map アクセスマップ

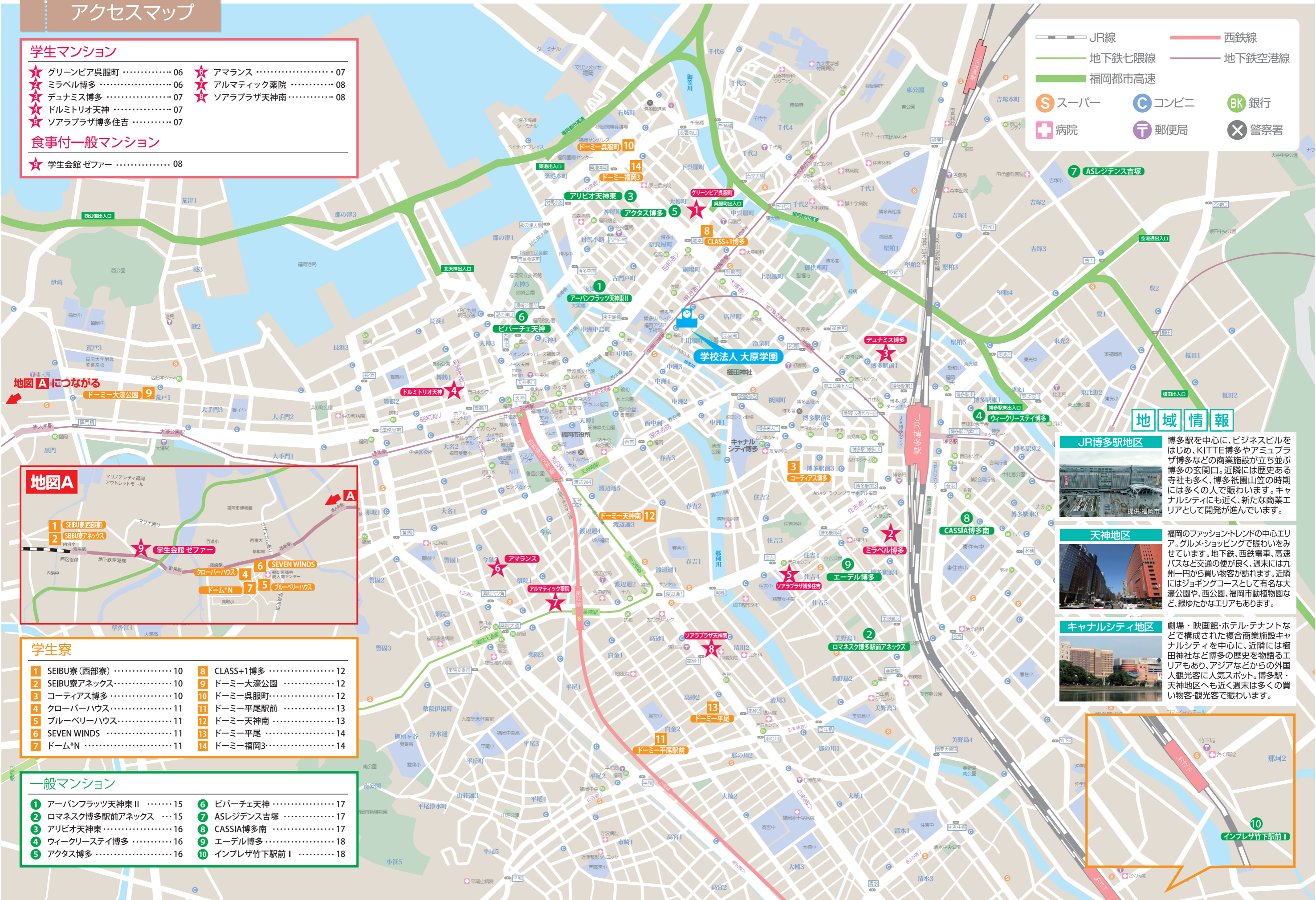
学生マンション

- ★ グリーンピア呉服町 06
- ★ ミラベル博多 06
- ★ デュナミス博多 07
- ★ ドルミトリオ天神 07
- ★ ソアラプラザ博多住吉 07
- ★ アマランス 07
- ★ アルマティック薬院 08
- ★ ソアラプラザ天神南 08

食事付一般マンション

- ★ 学生会館 ゼファー 08

- JR線
- 西鉄線
- 地下鉄七隈線
- 地下鉄空港線
- 福岡都市高速
- S スーパー
- C コンビニ
- BK 銀行
- 🏥 病院
- 📮 郵便局
- 🚔 警察署



地域情報



JR博多駅地区
博多駅を中心に、ビジネスビルをはじめ、KITTE博多やアミュプラザ博多などの商業施設が立ち並び博多の玄関口。近隣には歴史ある寺社も多く、博多祇園山笠の時期には多くの人で賑わいます。キャナルシティにも近く、新たな商業エリアとして開発が進んでいます。



天神地区
福岡のファッション・トレンドの中心エリア。グルメ・ショッピングで賑わいをみせています。地下鉄、西鉄電車、高速バスなど交通の便が良く、週末には九州一円から買い物客が訪れます。近隣にはジョギングコースとして有名な大濠公園や、西公園、福岡市動物園など、緑豊かなエリアもあります。



キャナルシティ地区
劇場・映画館・ホテル・テナントなどで構成された複合商業施設キャナルシティを中心に、近隣には櫛田神社など博多の歴史を物語るエリアもあり、アジアなどからの外国人観光客に人気スポット。博多駅・天神地区へも近く週末は多くの買い物客・観光客で賑わいます。

地図A



学生寮

- 1 SEIBU寮(西部寮) 10
- 2 SEIBU寮アネックス 10
- 3 コーティアス博多 10
- 4 クローバーハウス 11
- 5 ブルーベリーハウス 11
- 6 SEVEN WINDS 11
- 7 ドーム*N 11
- 8 CLASS+1博多 12
- 9 ドーミー大濠公園 12
- 10 ドーミー呉服町 12
- 11 ドーミー平尾駅前 13
- 12 ドーミー天神南 13
- 13 ドーミー平尾 14
- 14 ドーミー福岡3 14

一般マンション

- 1 アーバンフラッツ天神東II 15
- 2 ロマネスク博多駅前アネックス 15
- 3 アリビオ天神東 16
- 4 ウィークリーステイ博多 16
- 5 アクタス博多 16
- 6 ビバーチェ天神 17
- 7 ASレジデンス吉塚 17
- 8 CASSIA博多南 17
- 9 エーデル博多 18
- 10 インプレザ竹下駅前I 18

Students Mansion 学校法人 大原学園推奨学生マンション

入学予定の皆様および保護者の皆様へ

株式会社学生情報センターでは、自宅からの通学が困難な方が、安心・安価で福岡の一人暮らしをスタートできるように、セキュリティー物件(学生マンション)をご用意しております。(※推奨学生マンションは右頁をご参照ください。)

対象となります推奨学生マンションは、24時間・365日体制で鍵の紛失、設備の故障、隣室の騒音等のトラブル対応はもちろんのこと災害時の安否確認など、不測の事態にも対応しております。また、日常の健康医療相談、医療機関のご紹介、セクハラ等の相談にも対応しております。24時間体制で管理させていただきますので、ご安心してお住まいいただけます。

なお、このマンションは、株式会社学生情報センターにて幹旋、管理しておりますので、入居希望の皆様は、株式会社学生情報センターへお問い合わせいただけますようお願いいたします。

【お問い合わせ先】
株式会社 学生情報センター  **0120-198-749**  ナジック **https://749.jp**
※携帯電話からもアクセス可

初めてのひとり暮らしも安心。ナジックだから頼れる24時間サポート!



POINT 予約金不要・家賃発生は入居開始から 入居に際しての無駄な支出が抑えられるから、お財布も安心。

ナジックでは、新入生の方のためにジャンプシステム [10月～の申込みでもお家賃は入居日(契約開始日)まで(最長3月31日)発生しません] を行っています。詳しくはスタッフまでお電話ください。



家具・家電レンタル対応



※希望者選択制

家具家電レンタルをご希望される場合は最大6点までレンタル可能です。別途設置費用と月額費用が発生致します。詳細はお問い合わせください。

家具家電レンタル対応

※このタグがあるマンションは家具家電レンタル対応マンションです。
※写真は一例です。

推奨学生マンションのご案内

1 グリーンピア呉服町

24時間・365日
セキュリティ対応



地下鉄呉服町駅まで徒歩5分(330m)。洗面化粧台付(ハンドシャワー付)のため、女性にオススメです。
●専有面積23.26㎡~26.32㎡ ●居室 7.6帖~3.6帖+5.3帖

月額賃料 **41,500円~51,500円**

入館料●60,000円/契約時
共益費●6,000円/月
光熱費●実費
鍵交換費●24,200円(税込)/契約時

更新入館料●60,000円/更新時
敷金●60,000円/契約時お預り ※保証委託必須
ルームクリーニング費●38,500円(税込)/退去時

契約期間●1年

●所在地/福岡市博多区下呉服町5番3号 ●最寄駅/福岡市営地下鉄箱崎線呉服町駅 徒歩約5分
●構造/鉄筋コンクリート(一部鉄骨鉄筋コンクリート)造10F ●竣工/2009年3月 ●総戸数/全72室

■設備
フロントオートロック/防犯カメラ/モニター付インターホン/駐輪場/エレベーター/宅配BOX/バストイレセパレット/温水洗浄便座/BS-CSアンテナ/洗面化粧台/ガスコンロ(2口・要持込)/ガス給湯/洗濯機置場/クローゼット/シューズケース/エアコン/室内物干し器/フローリング調クッションフロア(一部フローリング調硬質フロア)/都市ガス/公営水道/インターネット(有料)

●Atype ※他タイプ有り



2 ミラベル博多

24時間・365日
セキュリティ対応



博多駅まで徒歩7分(550m)の好立地。洗面化粧台・温水洗浄便座付で、女性にも人気です!
●専有面積24.08㎡ ●居室3.4帖

月額賃料 **43,000円~50,500円**

入館料●60,000円/契約時
共益費●6,000円/月
光熱費●実費
鍵交換費●24,200円(税込)/契約時

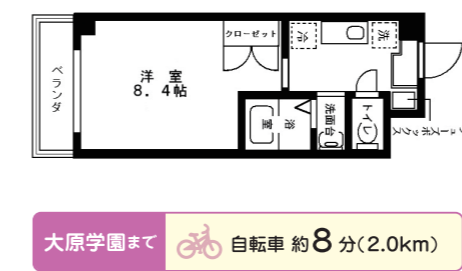
更新入館料●60,000円/更新時
敷金●60,000円/契約時お預り ※保証委託必須
ルームクリーニング費●38,500円(税込)/退去時

契約期間●1年

●所在地/福岡市博多区博多駅前4丁目19-3 ●最寄駅/福岡市地下鉄空港線博多駅 徒歩約7分
●構造/鉄筋コンクリート造11F ●竣工/2007年3月 ●総戸数/全70室

■設備
フロントオートロック/防犯カメラ/モニター付インターホン/駐輪場/BS/エレベーター/宅配BOX/バストイレセパレット/温水洗浄便座/洗面化粧台/IHコンロ(1口)/ガス給湯/洗濯機置場/エアコン/クローゼット/シューズケース/フローリング調クッションフロア/都市ガス/公営水道/インターネット(有料)

●Btype ※他タイプ有り



【入居可能時期】入居可能時期は入居学生の退去時期により異なります。部屋ごとの入居可能時期については、オンライン(https://749.jp)上で随時更新しております。
【入館料について】入館料(と更新入館料)はご契約期間にかかる賃料のことで、ご契約時(又は契約更新時)に一括してお支払いいただく年間賃料のことで、なお、ご契約を中途解約された場合、解約された翌月から解約までの入館料(又は更新入館料)を月割りしてご返金いたします。ここに表示されている入館料(と更新入館料)はご契約期間が1年の場合です。
※ご契約時には保証会社利用が必須となり、別途保証料が必要となります。ご案内できる保証会社及びプランによって金額は変動いたしますので、詳細についてはお問い合わせください。

8 ソアラプラザ天神南

アルバイト・ショッピングに便利な福岡の中心街周辺350mにはスーパー・コンビニもあり、周辺環境が充実しています！

24時間・365日 セキュリティ対応

●専有面積24.15~24.84㎡ ●居室8.4~8.7帖

月額賃料 **39,500円~47,500円**

入館料●60,000円/契約時
更新入館料●60,000円/更新時
共益費●6,000円/月
敷金●60,000円/契約時お預り ※保証委託必須
鍵交換費●24,200円(税込) 契約時

契約期間●1年
ルームクリーニング費●33,000円(税込)/退去時
光熱費●実費

●所在地/福岡市中央区清川2丁目21-16
●最寄駅/福岡市地下鉄七隈線渡辺通駅 徒歩約8分
●構造/鉄骨鉄筋コンクリート造12F
●竣工/2004年3月 ●総戸数/全150室

■設備
フロントオートロック/防犯カメラ/駐輪場/BS/エレベーター/バストイレセパレート/温水洗浄便座/洗濯機置場/エアコン/室内物干し器/クローゼット/シューズケース/フローリング調クッションフロア/都市ガス/公営水道/インターネット(有料)/宅配BOX

大原学園 徒歩9分 (2.2km)

自転車8分 (2.0km)

居室

洗面化粧台

キッチン

IHコンロが2口付いています！

スペースをたくさん使えます！

損害保険●個別加入不要 取引条件有効期限●2023/09/30 仲介

7 アルマティック薬院

天神までも徒歩約10分(800m)で学生さんに人気のエリア/洗面化粧台・温水洗浄便座も付いているので女子学生に人気。

24時間・365日 セキュリティ対応

●専有面積24.96㎡ ●居室7.6帖~7.8帖

月額賃料 **44,000円~54,500円**

入館料●60,000円/契約時
更新入館料●60,000円/更新時
共益費●6,000円/月
敷金●60,000円/契約時お預り ※保証委託必須
鍵交換費●24,200円(税込) 契約時

契約期間●1年
ルームクリーニング費●38,500円(税込)/退去時
光熱費●実費

●所在地/福岡市中央区薬院1丁目5-8
●最寄駅/福岡市地下鉄七隈線薬院駅 徒歩約3分
●構造/鉄筋コンクリート造11F
●竣工/2008年3月 ●総戸数/全90室

■設備
フロントオートロック/防犯カメラ/モニター付インターホン/駐輪場/BS/CS/エレベーター/バストイレセパレート/温水洗浄便座/洗面化粧台/浴室乾燥機/IHコンロ(1口)/ガス給湯/洗濯機置場/エアコン/クローゼット/シューズケース/フローリング調クッションフロア/都市ガス/公営水道/インターネット(有料)/宅配BOX

大原学園 徒歩8分 (2.0km)

自転車8分 (2.0km)

居室

洗面化粧台

女子学生に人気です☆

広々居室で使いやすい！

損害保険●個別加入不要 取引条件有効期限●2023/09/30 仲介

4 ドルミトリオ天神

天神駅まで徒歩5分(380m)♪洗面化粧台もあり、女子学生に人気☆

24時間・365日 セキュリティ対応

●専有面積24.08㎡~24.18㎡ ●居室8.0帖~8.2帖

月額賃料 **43,500円~49,000円**

入館料●60,000円/契約時
更新入館料●60,000円/更新時
共益費●6,000円/月
敷金●60,000円/契約時お預り ※保証委託必須
鍵交換費●24,200円(税込) 契約時

契約期間●1年
ルームクリーニング費●38,500円(税込)/退去時
光熱費●実費

●所在地/福岡市中央区舞鶴1丁目9-8
●最寄駅/福岡市地下鉄空港線天神駅 徒歩約6分
●構造/鉄筋コンクリート造8F
●竣工/2006年1月(2002年4月外装リニューアル)
●総戸数/全42室

■設備
フロントオートロック/防犯カメラ/駐輪場/BS/CS/エレベーター/バストイレセパレート/温水洗浄便座/洗面化粧台/ラジエントヒーター(2口)/ガス給湯/洗濯機置場/エアコン/クローゼット/シューズケース/フローリング調クッションフロア/都市ガス/公営水道/インターネット(有料)/宅配BOX

大原学園 徒歩19分 (1.5km)

居室

洗面化粧台

女子学生に人気です☆

広々居室で使いやすい！

損害保険●個別加入不要 取引条件有効期限●2023/09/30 仲介

3 デュナミス博多

博多駅から徒歩7分(550m)♪オール電化対応。洗面化粧台もあり、オシャレなお部屋が人気です！

24時間・365日 セキュリティ対応

●専有面積24.64㎡ ●居室8.0帖

月額賃料 **43,000円~50,500円**

入館料●60,000円/契約時
更新入館料●60,000円/更新時
共益費●6,000円/月
敷金●60,000円/契約時お預り ※保証委託必須
鍵交換費●24,200円(税込) 契約時

契約期間●1年
ルームクリーニング費●38,500円(税込)/退去時
光熱費●実費

●所在地/福岡市博多区博多駅前1丁目22-24
●最寄駅/福岡市地下鉄空港線博多駅 徒歩約7分
●構造/鉄筋コンクリート造8F
●竣工/2006年2月(2019年9月外装リニューアル)
●総戸数/全42室

■設備
フロントオートロック/防犯カメラ/モニター付インターホン/駐輪場/BS/エレベーター/モニター付ドアホン/バストイレセパレート/温水洗浄便座/洗面化粧台/ラジエントヒーター(2口)/電気給湯/洗濯機置場/エアコン/クローゼット/シューズケース/フローリング調クッションフロア/公営水道/インターネット(有料)

大原学園 徒歩18分 (1.4km)

居室

洗面化粧台

女子学生に人気です☆

使いやすい間取りです！

損害保険●個別加入不要 取引条件有効期限●2023/09/30 仲介

9 学生会館 ゼファー

食事付 学生マンション

24時間・365日 セキュリティ対応

●専有面積18.8~21.35㎡ ●居室6.8~7.6帖

月額賃料 **62,500円~67,000円(食事込)**

礼金●60,000円/契約時
共益費●6,000円/月
鍵交換費用●24,200円(税込)/契約時
契約期間●1年
町内会費●300円/月

更新料●60,000円/更新時
敷金●なし
ルームクリーニング費●40,700円(税込)/退去時
水道代●2,200円(税込)/月
インターネット●無料

●所在地/福岡市西区愛宕2-10-12
●最寄駅/福岡市地下鉄 室見駅 徒歩5分(400m)
●竣工/1999年4月 ●総戸数/全77室

■設備
公営水道/ガス給湯/ケーブルテレビ/インターネット無料/ユニットバス/防犯カメラ(エントランス・エレベーター内)/宅配ボックス/エレベーター/専用レストラン/無料駐輪場(自転車・バイク50ccまで)/有料駐車場/玄関オートロック(電子キー)/洗濯機/乾燥機/冷蔵庫/IHキッチン/ベッド/デスク/イス/本棚/システム電話/エアコン/クローゼット/収納箱/シーリングライト(照明)/ハンガーパイプ(照明)3.2メートル

大原学園 徒歩+地下鉄26分 (7.2km)

居室

キッチン

2口コンロ 設置可能で料理しやすい☆

使いやすい1DK

損害保険●個別加入不要 取引条件有効期限●2023/09/30 仲介

インターネット無料

防犯カメラ

女性専用フロアあり

家具家電付

大原学園 徒歩+地下鉄26分 (7.2km)

居室

洗面化粧台

女子学生に人気です☆

広々とした部屋です！

オートロックが付いています！

損害保険●個別加入不要 保証委託必須 取引条件有効期限●2023/09/30 仲介

上記①~⑨につきましては下記の連絡先までお問い合わせください。

INFORMATION

国土交通大臣免許(2)第9054号
加盟団体/(一社)不動産流通経営協会 (公社)首都圏不動産公正取引協議会

株式会社 学生情報センター 福岡天神店

0120-198-749

TEL:092-720-6749 FAX:092-720-7491

〒810-0004 福岡県福岡市中央区渡辺通4-10-10 紙与天神ビル6F

営業時間 4月~1月(平日10:00~17:00/土・日・祝9:00~18:00)
2月~3月(9:00~18:00)
(営業時間外も留守番電話・FAXにて受け付けております)

定休日 4月~1月(水曜日)※祝日除く
2月~3月(無休)

https://749.jp | 地下鉄天神駅より 徒歩約6分 | 西鉄福岡駅より 徒歩約3分 | 東急不動産ホールディングス

HPはこちら!

ひとり暮らし安心サポートガイド2023

6 アマランス

西鉄福岡(天神)駅まで徒歩10分(750m)で学生さんに人気のお店が並ぶエリア1階にはオーナー様が生け花教室を開かれています。

24時間・365日 セキュリティ対応

●専有面積19.57㎡ ●居室6.0帖

月額賃料 **31,000円~39,500円**

入館料●60,000円/契約時
更新入館料●60,000円/更新時
共益費●4,000円/月
敷金●月額賃料1ヵ月分 契約時お預り ※保証委託必須
鍵交換費●24,200円(税込) 契約時

契約期間●1年
ルームクリーニング費●38,500円(税込)/退去時
光熱費●実費

●所在地/福岡市中央区今泉2丁目4-2
●最寄駅/西鉄電車福岡(天神)駅 徒歩約10分
●構造/鉄筋コンクリート造5F
●竣工/1988年2月(2022年3月外装リニューアル)
●総戸数/全9室

■設備
モニター付ドアホン/駐輪場/バストイレセパレート/ガス給湯/エアコン/洗濯機置場(ベランダ)/フローリング/収納(2箇所)/都市ガス/公営水道/インターネット(有料)

大原学園 徒歩9分 (2.1km)

居室

キッチン

2口コンロ 設置可能で料理しやすい☆

使いやすい1DK

損害保険●個別加入不要 取引条件有効期限●2023/09/30 仲介

5 ソアラプラザ博多住吉

ショッピング・アルバイトに便利なエリアで根強い人気物件です★

24時間・365日 セキュリティ対応

●専有面積20.19~28.45㎡ ●居室6.9~11.3帖

月額賃料 **39,000円~50,500円**

入館料●60,000円/契約時
更新入館料●60,000円/更新時
共益費●6,000円/月
敷金●60,000円/契約時お預り ※保証委託必須
鍵交換費●24,200円(税込) 契約時

契約期間●1年
ルームクリーニング費●38,500円(税込)/退去時
光熱費●実費

●所在地/福岡市博多区住吉4丁目10-13
●最寄駅/福岡市地下鉄空港線博多駅 徒歩約13分
●構造/鉄筋コンクリート造7F
●竣工/1986年7月(2003年12月内外装リニューアル)
●総戸数/全92室

■設備
フロントオートロック/防犯カメラ/駐輪場/バイク置場/BS/エレベーター/バストイレセパレート/温水洗浄便座/ラジエントヒーター(2口)/ガス給湯/洗濯機置場/エアコン/室内物干し器/クローゼット/シューズケース/フローリング調クッションフロア/防犯シャッター(1Fのみ)/都市ガス/公営水道/インターネット(有料)/宅配BOX

大原学園 徒歩23分 (1.8km)

居室

エントランス

オートロックが付いています！

広々として日当たり良好！

損害保険●個別加入不要 取引条件有効期限●2023/09/30 仲介

【入居可能時期】入居可能時期は入居学生の退去時期により異なります。部屋ごとの入居可能時期については、オンライン(https://749.jp)上で随時更新しております。
【入館料について】入館料(と更新入館料)はご契約期間にかかる賃料のことで、ご契約時(又は契約更新時)に一括してお支払いいただく年間賃料のことで、ご契約を中途解約された場合、解約された翌月から契約満了までの入館料(又は更新入館料)を月割りでご返金いたします。ここに表示されている入館料(と更新入館料)はご契約期間が1年の場合です。
※ご契約時には保証会社利用が必須となり、別途保証料が必要となります。ご案内できる保証会社及びプランによって金額は変動いたしますので、詳細についてはお問い合わせください。

Student Dormitory
学校法人 大原学園 指定学生寮

学生寮なら、初めてのひとり暮らしでも安心して経済的!

家庭的な手作りごはん

学生寮では手作りの温かい食事を提供しています。プロの栄養士が皆様の健康を考え、美味しくバランスの取れたメニューを準備しています(食事なし・選択制の寮有り)。



安心・安全

寮長・寮母が常駐で、宅配便の受け取り・体調が悪い時など様々なことに対応しています。オートロック、防犯カメラの設置、その他セキュリティ対策を施しています(門限なしの寮有り)。



家具・家電付き

生活に必要な家具や家電は、あらかじめお部屋もしくは共用で備え付けられています。引越しの荷物が少なく済むので、とても経済的です(アイロンや掃除機などが無料レンタルの寮有り)。



事前申込OK

願書提出前でも気に入った部屋を申込出来ます。

仲介料ゼロ

指定学生寮の契約には仲介料は不要です。

寮費4月分より

秋に契約しても寮費は3月分まで発生しません。

体験入寮を利用して、大原のオープンキャンパスに参加しよう!

見学もできるよ♪



ご注意事項

- ご利用希望日の1週間前までにお申し込みください。
- オープンキャンパスの前日泊も可能です。
- 日曜・祝日の食事はお休みとなります。
- 空室状況により体験入寮及び、寮見学が出来ない場合もございます。

■体験入寮・見学のお申し込み先

学校法人 大原学園福岡校 TEL:092-271-2942

1 SEIBU寮(西部寮) 女性 家具・家電付 セキュリティ対策

学生寮 総戸数100戸 アクセス 徒歩約9分+地下鉄で約17分

先着5名様
入寮費
0円
2年契約のみ



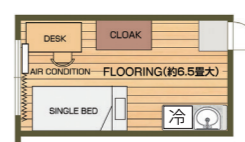
月額寮費 46,200円(食事込)~58,200円(食事込)

- 入寮費/120,000円(1年契約)、160,000円(2年契約) ■保証金/なし ■年間管理費/140,000円
- 光熱費/実費 ■ルームクリーニング費/なし ■鍵交換費/なし
- 福岡市営地下鉄空港線姪浜駅 徒歩9分

通学費サポート制度有り

福岡市内トップクラスの経済的な学生寮です。定期代の補助がうれしい!!

●Atype



●Btype



- Atype 管理人常駐/食堂/共用個別バスルーム/ランドリー/ピアノ室/パソコン室/防犯カメラ/オートロック/机/椅子/照明/電話/エアコン/ベッド/クローゼット/カーテン/冷蔵庫
- Btype バス/トイレ/キッチン付

●所在地/福岡市西区小戸4-11-22 ●構造/鉄筋コンクリート造5F ●竣工/1986年3月 ●専有面積/10.5m(A)~15m(B)

2022年10月現在の料金です。【紹介】

2 SEIBU寮アネックス 女性 家具・家電付 セキュリティ対策

学生寮 総戸数36戸 アクセス 徒歩約9分+地下鉄で約17分

先着5名様
入寮費
0円
2年契約のみ



月額寮費 64,200円~68,200円(食事込)

- 入寮費/120,000円(1年契約)、160,000円(2年契約) ■保証金/なし
- 年間管理費/140,000円 ■光熱費/実費 ■ルームクリーニング費/なし ■鍵交換費/なし
- 福岡市営地下鉄空港線姪浜駅 徒歩9分

通学費サポート制度有り

12畳大の広々タイプバス・トイレ独立、2ロクロなど充実した設備で2人部屋にも出来ます。



- Atype 管理人常駐/食堂/ピアノ室/パソコン室/防犯カメラ/オートロック/バス/トイレ/机/椅子/照明/電話/エアコン/ベッド/クローゼット/カーテン/冷蔵庫/洗濯機

●所在地/福岡市西区小戸4-11-22 ●構造/鉄筋コンクリート造5F ●竣工/1992年3月 ●専有面積/27.6m

2022年10月現在の料金です。【紹介】

3 コーティアス博多 男女 家具・家電付 セキュリティ対策

学生寮 総戸数100戸 アクセス 徒歩約15分(1,200m)

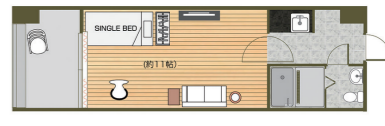
先着5名様
入寮費
半額
2年契約のみ



月額寮費 79,200円(食事込)

- 入寮費/140,000円(1年契約)、190,000円(2年契約) ■保証金/なし
- 年間管理費/180,000円 ■光熱費/実費 ■ルームクリーニング費/なし ■鍵交換費/なし
- JR鹿児島本線博多駅 徒歩8分

すぐ側のキャナルシティ博多からアーケード街を抜ける雨に強い通学路!便利な「福岡都心150円バス」エリア内です。



- Btype 管理人常駐/食堂/コインランドリー/自動販売機/防犯カメラ/オートロック/バス/トイレ/机/椅子/照明/電話/エアコン/ベッド/クローゼット/カーテン/冷蔵庫/キッチン/ペランダ

●所在地/福岡市博多区博多駅前3-15-15 ●構造/鉄骨鉄筋コンクリート造13F ●竣工/2005年3月 ●専有面積/24.6m

2022年10月現在の料金です。【紹介】

【入居可能時期】入居可能時期は入居者の退去時期により異なります。

【指定寮特典】

2年契約される方は、入寮費を0円又は半額に減免します。(各寮ともに先着5名様まで)

【通学費サポート制度】

地下鉄乗り放題「ちかパス」6ヶ月定期の1ヶ月分6,610円を毎月補助します。(対象:西部寮・アネックス)

【来春の仮申込】

7月1日受付開始。願書提出前でも気に入った部屋を申込金無しで仮申込み出来ます。

上記①~③につきましては下記の連絡先までお問い合わせください。

INFORMATION

学生センター

TEL:092-474-1322

〒812-0011

福岡市博多区博多駅前3-15-15コーティアス博多1F

営業時間 10:00~18:00

定休日 無し(土・日・祝可)

http://www.gakuseicenter.com

地下鉄博多駅より 徒歩約8分 | JR博多駅より 徒歩約8分

HPはこちら!



4 クローバーハウス 女性

学生寮 総戸数80戸 アクセス 徒歩約7分+地下鉄で約9分

月額賃料 **55,950円~58,950円(食事込)** ※契約は食事付きのみです

- 入寮費/80,000円(契約時) ■ルームクリーニング費/25,000円(契約時)
- 預り保証金/5,000円(契約時お預り) ■年間管理費/198,000円 ■契約期間/1年
- 光熱費/電気代実費・水道代/26,950円(税込) ■光熱費/実費(電気代のみ) ■鍵交換費/なし
- 福岡市営地下鉄空港線西新駅 徒歩7分

更新料不要★インターネット・ガス・水道代無料で経済的!!
寮母常駐・24時間SECOM警備
女子専用学生寮で初めての一人暮らしを安心サポート

設備: 寮母常駐/フロントオートロック/防犯カメラ/駐輪場/プライベートルーム/浴室/温水洗浄便座/洗濯機/乾燥機/エアコン/冷蔵庫/照明器具/内線電話/ベッド/クローゼット/机・イス/寝具(シーツ交換有)/インターネット(Wi-Fi)無料

●所在地/福岡市早良区西新5丁目13-27 ●構造/鉄筋コンクリート造5F
●竣工/1988年4月 ●専有面積/約10.5㎡(6帖)

2022年10月現在の料金です。[紹介]

5 ブルーベリーハウス 男性

学生寮 総戸数58戸 アクセス 徒歩約7分+地下鉄で約9分

月額賃料 **58,950円(食事込)** ※契約は食事付きのみです

- 入寮費/80,000円(契約時) ■ルームクリーニング費/25,000円(契約時)
- 預り保証金/5,000円(契約時お預り) ■年間管理費/198,000円 ■契約期間/1年
- 食事代(1ヶ月)/26,950円(税込) ■光熱費/実費(電気代のみ) ■鍵交換費/なし
- 福岡市営地下鉄空港線西新駅 徒歩7分

更新料不要★インターネット・ガス・水道代無料で経済的!!
寮母常駐・アットホームな雰囲気
友達もたくさんできるのが魅力!

設備: 寮母常駐/フロントオートロック/防犯カメラ/駐輪場/大浴場/温水洗浄便座/洗濯機/乾燥機/エアコン/冷蔵庫/照明器具/内線電話/ベッド/机・イス/寝具(シーツ交換有)/インターネット(Wi-Fi)無料

●所在地/福岡市早良区西新5丁目12-25 ●構造/鉄筋コンクリート造4F
●竣工/1982年4月 ●専有面積/約10.0㎡(6帖)

2022年10月現在の料金です。[紹介]

6 SEVEN WINDS 男女

学生寮 総戸数38戸 アクセス 徒歩約6分+地下鉄で約9分

月額賃料 **40,000円~59,000円(食事別)**
66,950円~85,950円(食事込)

- 入寮費/80,000円(契約時) ■ルームクリーニング費/30,000円(契約時)
- 年間管理費/150,000円 ■預り保証金(契約時お預り)/15,000円 ■契約期間/1年
- 光熱費/電気代実費・水道代/1,980円/月(税込:固定)・ガス代/4,180円/月(税込:固定)
- 食事代(1ヶ月)/26,950円(税込) ■鍵交換費/なし
- 福岡市営地下鉄空港線西新駅 徒歩6分

更新料不要★インターネット無料!!
24時間SECOM警備で安心。
西新商店街すぐそばの好立地で
ホテルライクなマンションタイプのワンルーム

設備: オートロック/防犯カメラ/エレベーター/駐輪場/洗濯機/乾燥機/エアコン/UB/温水洗浄便座/照明器具/カードキー/インターネット(Wi-Fi)無料/内線電話/冷蔵庫/寝具(シーツ交換有)/ベッド/机・イス/テレビ/電気ケトル/デスクライト/貴重品ロッカー/食堂

●所在地/福岡市早良区西新5丁目9-5 ●構造/鉄筋コンクリート造6F
●竣工/1993年4月(2017年改装) ●専有面積/約10.5~22.6㎡

2022年10月現在の料金です。[紹介]

7 ドーム*N 男女

学生寮 総戸数42戸 アクセス 徒歩約7分+地下鉄で約9分

月額賃料 **58,000円~69,000円(食事別)**
84,950円~95,950円(食事込)

- 入寮費/80,000円(契約時) ■ルームクリーニング費/35,000円(契約時)
- 年間管理費/150,000円 ■契約期間/1年 ■食事代(1ヶ月)/26,950円(税込)
- 光熱費/実費 ■鍵交換費/なし ●福岡市営地下鉄空港線西新駅 徒歩7分

更新料不要★インターネット無料!!
1階に学生寮管理会社の事務所併設
24時間SECOM警備で安心。
時々自炊のメリハリ生活
便利な一人暮らしが魅力!

設備: カメラ付フロントオートロック/防犯カメラ/エレベーター/駐輪場/BS/パストイレセパレート/独立洗面台/温水洗浄便座/洗濯機/エアコン/冷蔵庫/IHコンロ(2口)/照明器具/床暖房/ガス給湯/クローゼット/インターネット無料

●所在地/福岡市早良区西新5丁目13-28 ●構造/鉄筋コンクリート造7F
●竣工/2005年4月 ●専有面積/24.8~35.33㎡

2022年10月現在の料金です。[紹介]

8 CLASS+1博多 男女

学生寮 総戸数112室・1K アクセス 徒歩で約8分

月額賃料 **64,600円~(食事別)**
82,000円~(朝夕食付)

- 入寮費/120,000円(1年契約)、160,000円(2年契約)
- 保証金/50,000円(契約時)
- 年間管理費/216,000円 ■保証料/なし
- 光熱費/実費 ■鍵交換費/なし
- 福岡市営地下鉄箱崎線呉服町駅 徒歩約3分

大原学園まで徒歩約8分で通学可能!
バストイレ別、温水洗浄便座付き、
独立洗面台付き、キッチン付きで
男女共に大人気♪

設備: フロントオートロック/防犯カメラ/宅配ボックス/駐輪場/エレベーター/パストイレセパレート/洗面化粧台/温水洗浄便座/洗濯機/冷蔵庫/エアコン/机/椅子/棚/ベッド/デスクライト/クローゼット/キッチン/シューズボックス/照明器具/カードキー/ガス給湯/フローリング/インターネット環境完備/食堂

●所在地/福岡市博多区中呉服町3-13 ●構造/鉄筋鉄骨コンクリート造15F
●竣工/平成20年4月 ●専有面積/20.70㎡~36.00㎡

2022年10月現在の料金です。[紹介]

9 ドーミー大濠公園 男女

学生寮 総戸数84室・1R アクセス 徒歩約5分+地下鉄で約6分

月額賃料 **52,100円(食事別)**
69,500円(朝夕食付)

- 入寮費/120,000円(1年契約)、160,000円(2年契約)
- 保証金/50,000円(契約時)
- 年間管理費/196,000円 ■保証料/なし
- 光熱費/実費 ■鍵交換費/なし
- 福岡市営地下鉄空港線大濠公園駅 徒歩約5分

家具家電付・食事付・住込み対応で
安心の学生生活を送れます♪
コンビニ、スーパー、バス停、
地下鉄等も徒歩圏内にあるので
周辺環境が充実しています!

設備: オートロック玄関/防犯カメラ/駐輪場/エレベーター/UB/共用ランドリー/エアコン/冷蔵庫/机/椅子/棚/ベッド/デスクライト/クローゼット/シューズボックス/照明器具/共用キッチン/ガス給湯/インターネット環境完備/食堂/自習室

●所在地/福岡市中央区荒戸2-3-41 ●構造/鉄筋コンクリート造13F
●竣工/平成8年4月 ●専有面積/15.65㎡

2022年10月現在の料金です。[紹介]

10 ドーミー呉服町 男女

学生寮 総戸数202戸・1R アクセス 徒歩で約16分(1,200m)

月額賃料 **63,300円(食事別)**
80,700円(食事込)

- 入寮費/120,000円(1年契約)、160,000円(2年契約)
- 保証金/50,000円
- 光熱費/電気:電力会社と直接契約、ガス:ガス会社と直接契約、水道:実費請求
- 年間管理費/204,000円 ■鍵交換費/なし
- 福岡市営地下鉄箱崎線呉服町駅 徒歩約11分

オシャレなダイニングカフェが自慢。
天神・博多へ自転車約6分。

設備(個室): パストイレセパレート/洗面化粧台/温水洗浄便座/洗濯機/冷蔵庫/エアコン/机/椅子/棚/ベッド/カーテン/クローゼット/IHキッチン/ヒーター/電気スタンド/照明器具/フローリング/インターネット

設備(共有): オートロック/ラウンジ/駐輪場/エレベーター/ダイニング/メールボックス

●所在地/福岡市博多区石城町3-11 ●構造/鉄筋コンクリート造9階建
●竣工/2009年4月 ●占有面積/21.0㎡

2022年10月現在の料金です。[紹介]

先着5名様 入寮金半額

上記④~⑦につきましては下記の連絡先までお問い合わせください。

INFORMATION

株式会社 童夢

0120-77-8874

〒814-0002 福岡市早良区西新5-13-28 ドーム西新1F

営業時間 9:00~17:00 定休日 無し(土・日・祝可)

https://www.dorm.co.jp E-mail:info@dorm.co.jp

地下鉄西新駅より徒歩約7分

HPはこちら!



[入居可能時期] 入居可能時期は入居者の退去時期により異なります。

11 ドーミー平尾駅前 男女

学生寮 総戸数119戸 アクセス 自転車で約12分(2,800m)

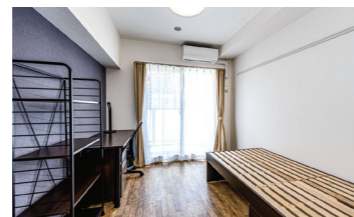


月額賃料 62,400円(食事別)
79,800円(食事込)

■入寮費/120,000円(1年契約)、160,000円(2年契約) ■保証金/50,000円 ■年間管理費/216,000円
■光熱費/電気:電力会社と直接契約、ガス:月額3,740円(税込)、水道:月額2,640円(税込) ■鍵交換費/なし



●西鉄天神大牟田線西鉄平尾駅 徒歩約4分
2021年新築オープン!
おしゃれなダイニングが自慢です。



完成(イメージ)

設備(個室) 机/いす/棚/ベッド/クローゼット/カーテン/照明/シャンプードレッサー/エアコン/電気スタンド/洗濯機/冷蔵庫/電子レンジ/バスルーム/シャワートイレ/Wi-Fi
設備(共有) オートロック/ラウンジ/駐輪場/エレベーター/ダイニング/宅配ボックス/メールボックス

●所在地/福岡市中央区白金2-13-12 ●構造/鉄筋コンクリート造13階建
●竣工/2021年4月新築オープン ●専有面積/18.2㎡

2022年10月現在の料金です。[紹介]

12 ドーミー天神南 男女

学生寮 総戸数82戸 アクセス 徒歩で約19分(1,400m)



月額賃料 55,800円(食事別)
73,200円(食事込)

■入寮費/120,000円(1年契約)、160,000円(2年契約) ■保証金/50,000円 ■年間管理費/196,000円
■光熱費(電気代のみ)/基本料金2,002円(税込)+使用料金 ■鍵交換費/なし



●福岡市営地下鉄七隈線渡辺通駅 徒歩約5分
天神南駅まで徒歩6分!
福岡の中心「天神」エリアの好立地。



設備(個室) ユニットバスタイプ/冷蔵庫/エアコン/電気スタンド/照明/電話/温水洗浄便座/フローリング/インターネット/ベッド/カーテン/机/イス/書棚/クローゼット
設備(共有) オートロック/駐輪場/エレベーター/ランドリーコーナー/乾燥機(有料)/乾燥室/ダイニング/屋上/メールボックス

●所在地/福岡市中央区渡辺通3-10-11 ●構造/鉄筋コンクリート造6階建
●竣工/2019年4月リニューアルオープン ●専有面積/11.04㎡

2022年10月現在の料金です。[紹介]

[入居可能時期] 入居可能時期は入居者の退去時期により異なります。

13 ドーミー平尾 男性

学生寮 総戸数198戸・1R アクセス 自転車で約10分(2,500m)



月額賃料 29,600円(食事別)
47,000円(食事込)

■入寮費/100,000円(1年契約)、140,000円(2年契約) ■保証金/50,000円
■年間管理費/144,000円 ■光熱費(電気代のみ)/基本料金858円(税込)+使用料金
■鍵交換費/なし

●西鉄天神大牟田線平尾駅 徒歩8分



価格がリーズナブルで経済的!
広々としたくつろげる大浴場がある人気学生寮。

設備(個室) 冷蔵庫/エアコン/机/椅子/棚/ベッド/カーテン/電気スタンド/照明器具/インターネット
設備(共有) オートロック/駐輪場/エレベーター/乾燥機[有料ランドリーコーナー]/大浴場/プライベートシャワー/ダイニング/トイレ/メールボックス

●所在地/福岡市中央区高砂2-15-1 ●構造/鉄筋コンクリート造8階建
●竣工/1998年4月リニューアル ●専有面積/7.2㎡

2022年10月現在の料金です。[紹介]

14 ドーミー福岡3 女性

学生寮 総戸数88戸・1K アクセス 徒歩で約14分(1,100m)



月額賃料 67,300円(食事別)
84,700円(食事込)

■入寮費/120,000円(1年契約)、160,000円(2年契約)
■保証金/50,000円 ■年間管理費/216,000円
■光熱費/電気:電力会社と直接契約、ガス:ガス会社と直接契約、水道:実費請求
■鍵交換費/なし ●福岡市営地下鉄箱崎線呉服町駅 徒歩約10分



キッチン付で自炊したい方にもオススメの女子専用寮。
博多・天神へ自転車約5分。

設備(個室) バストイレセパレート/洗面化粧台/温水洗浄便座/洗濯機/冷蔵庫/エアコン/机/椅子/棚/ベッド/カーテン/クローゼット/キッチン(IH)/電気スタンド/照明器具/フローリング/インターネット
設備(共有) オートロック/駐輪場/エレベーター/ダイニング/メールボックス

●所在地/福岡市博多区大博町4-13 ●構造/鉄筋コンクリート造10階建 ●竣工/2006年4月 ●専有面積/21.0㎡

2022年10月現在の料金です。[紹介]

[入居可能時期] 入居可能時期は入居者の退去時期により異なります。

見学・無料体験入寮実施中!!

上記⑧~⑭につきましては下記の連絡先までお問い合わせください。

INFORMATION



共立メンテナンス

☎ 0120-88-4921

〒812-0011 福岡市博多区博多駅前3-26-29

営業時間 9:00~17:30

定休日 無し(土・日・祝可)

I博多駅より徒歩約5分

HPはこちら!



Rental Property 一般マンション

① アーバンフラッツ天神東II

マンション 総戸数82戸・1K アクセス 徒歩で約9分(700m)



月額賃料 54,000円

- 礼金/1ヶ月 ■敷金/なし ※保証委託必須 ■敷引/なし ■共益費/4,000円
- 契約期間/2年 ■カードキー保証料/6,600円(税込)/入居時
- ルームクリーニング費/27,500円(税込)/退去時 ■鍵交換費/14,300円(税込)/契約時
- 福岡市地下鉄空港線中洲川端駅 徒歩6分



独立洗面台・2ロコンロ!
天神や博多への
アクセスもばっちりです◎

- 設備(個室) インターホン/バスタイレセパレート/エアコン/2ロコンロ/独立洗面台
- 設備(共有) オートロック/宅配ボックス/防犯カメラ/駐輪場/ゴミ置場

- 所在地/福岡市博多区須崎町6-12 ●構造/鉄骨鉄筋コンクリート造13階建
- 竣工/2007年5月 ●専有面積/23.82㎡

2022年10月現在の料金です。[紹介]

② ロマネスク博多駅前アネックス

マンション 総戸数28戸・1K アクセス 自転車約9分(2,200m)



月額賃料 41,800円

- 礼金/なし ■敷金/なし ※保証委託必須 ■敷引/なし ■共益費/2,000円 ■契約期間/2年
- ルームクリーニング費/27,500円(税込)/退去時 ■鍵交換費/14,300円(税込)/契約時
- 福岡市地下鉄空港線博多駅 徒歩15分



南東向きで日当たり良好!
スーパー近く!
美野島商店街近くです!

- 設備(個室) TVモニター付インターホン/バスタイレセパレート
- 設備(共有) オートロック/エレベーター/駐輪場/ゴミ置場

- 所在地/福岡市博多区美野島1丁目9-8 ●構造/鉄筋コンクリート造8階建
- 竣工/1990年6月 ●専有面積/21.00㎡

2022年10月現在の料金です。[紹介]

【入居可能時期】入居可能時期は入居者の退去時期により異なります。
※ご契約時には保証会社利用が必須となり、別途保証料が必要で、ご案内できる保証会社及びプランによって金額は変動いたしますので、詳細についてはお問い合わせください。

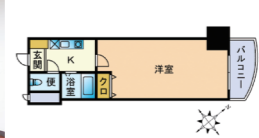
③ アリビオ天神東

マンション 総戸数82戸・1K アクセス 徒歩で約12分(900m)



月額賃料 41,000円

- 礼金/1ヶ月 ■敷金/なし ※保証委託必須 ■敷引/なし ■共益費/3,000円 ■契約期間/2年
- あんしんサポート24/1,100円/月(税込) ■ルームクリーニング費/なし
- 鍵交換費/14,300円(税込)/契約時 ●福岡市地下鉄箱崎線呉服町駅 徒歩7分



大原専門学校徒歩圏内!
大通り沿いで
日当たりも良好です!

- 設備(個室) TVモニター付インターホン/バスタイレセパレート/エアコン/2ロコンロ
- 設備(共有) オートロック/エレベーター/宅配ボックス/駐輪場/ゴミ置場

- 所在地/福岡市博多区神屋町1-22 ●構造/鉄骨鉄筋コンクリート造15階建
- 竣工/2001年6月 ●専有面積/24.25㎡

2022年10月現在の料金です。[紹介]

④ ウィークリーステイ博多

マンション 総戸数33戸・1K アクセス 徒歩で約24分(1,900m)



月額賃料 48,000円

- 礼金/1ヶ月 ■敷金/なし ※保証委託必須 ■敷引/なし ■共益費/3,000円 ■契約期間/2年
- あんしんサポート24/1,100円/月(税込) ■ルームクリーニング費/27,500円(税込)/退去時
- 鍵交換費/14,300円(税込)/契約時 ●JR鹿児島本線博多駅 徒歩6分



マンションタイプで
オートロックも
もちろんあります。
博多駅徒歩圏内です!
通学に便利なエリアです!

- 設備(個室) インターホン/バスタイレセパレート/独立洗面台
- 設備(共有) オートロック/エレベーター/ゴミ置場/都市ガス

- 所在地/福岡市博多区博多駅東1丁目14-30 ●構造/鉄骨鉄筋コンクリート造12階建
- 竣工/2000年1月 ●専有面積/21.00㎡

2022年10月現在の料金です。[紹介]

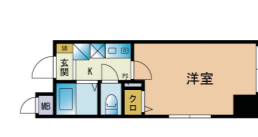
⑤ アクタス博多

マンション 総戸数75戸・1K アクセス 徒歩で約9分(700m)



月額賃料 51,000円

- 礼金/なし ■敷金/なし ※保証委託必須 ■敷引/なし ■共益費/なし ■契約期間/2年
- あんしんサポート24/1,100円/月(税込) ■ルームクリーニング費/27,500円(税込)/退去時
- 鍵交換費/19,800円(税込)/契約時 ●福岡市地下鉄箱崎線呉服町駅 徒歩5分



地下鉄箱崎線
呉服町駅徒歩5分!

- 設備(個室) インターホン/バスタイレセパレート
- 設備(共有) オートロック/エレベーター/宅配ボックス/防犯カメラ/駐輪場

- 所在地/福岡市博多区下呉服町3-11 ●構造/鉄骨鉄筋コンクリート造11階建
- 竣工/1998年8月 ●専有面積/20.50㎡

2022年10月現在の料金です。[紹介]

【入居可能時期】入居可能時期は入居者の退去時期により異なります。
※ご契約時には保証会社利用が必須となり、別途保証料が必要で、ご案内できる保証会社及びプランによって金額は変動いたしますので、詳細についてはお問い合わせください。

⑥ ビバーチェ天神

マンション 総戸数20戸・1K アクセス 徒歩で約16分(1,200m)



月額賃料 50,000円

- 礼金/1ヶ月 ■敷金/なし ※保証委託必須 ■敷引/なし ■共益費/2,000円 ■契約期間/2年
- あんしんサポート24/1,100円/月(税込) ■ルームクリーニング費/27,500円(税込)/退去時
- 鍵交換費/14,300円(税込)/契約時 ●福岡市地下鉄空港線天神駅 徒歩8分



インターネット無料!
天神徒歩圏内!

設備(備室) TVモニター付インターホン/バストイレセパレート/温水洗浄便座

設備(共有) オートロック/エレベーター/宅配ボックス/防犯カメラ/駐輪場

●所在地/福岡市中央区天神5丁目5-22 ●構造/鉄筋コンクリート造8階建
●竣工/1996年2月 ●専有面積/20.51㎡

2022年10月現在の料金です。[紹介]

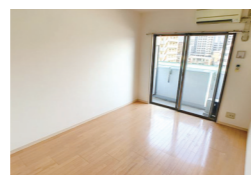
⑦ ASレジデンス吉塚

マンション 総戸数44戸・1K アクセス 自転車で約10分(2,500m)



月額賃料 49,000円

- 礼金/1ヶ月 ■敷金/なし ※保証委託必須 ■敷引/なし ■共益費/3,000円 ■契約期間/2年
- ルームクリーニング費/27,500円(税込)/退去時 ■鍵交換費/19,800円(税込)/契約時
- JR鹿児島本線吉塚駅 徒歩10分



独立洗面台、
2口コンロ付き!
温水洗浄便座や
追炊きなど
設備も充実しております!

設備(備室) TVモニター付インターホン/バストイレセパレート/温水洗浄便座/独立洗面台/2口コンロ/追炊き

設備(共有) オートロック/エレベーター/宅配ボックス/駐輪場/ゴミ置場

●所在地/福岡市博多区吉塚5丁目17-44 ●構造/鉄筋コンクリート造5階建
●竣工/2007年3月 ●専有面積/23.46㎡

2022年10月現在の料金です。[紹介]

⑧ CASSIA博多南

マンション 総戸数60戸・1K アクセス 自転車で約9分(2,200m)



月額賃料 58,000円

- 礼金/1ヶ月 ■敷金/1ヶ月 ※保証委託必須 ■敷引/なし ■共益費/3,000円 ■契約期間/2年
- ルームクリーニング費/27,500円(税込)/退去時 ■鍵交換費/14,300円(税込)/契約時
- JR鹿児島本線博多駅 徒歩7分



収納が広めの
1K物件です!
博多駅徒歩圏内で
スーパーやコンビニと
生活環境も
充実しております!

設備(備室) TVモニター付インターホン/バストイレセパレート/暖房便座/独立洗面台/2口ガスコンロ/エアコン

設備(共有) オートロック/エレベーター/防犯カメラ/駐輪場/バイク置場

●所在地/福岡市博多区博多駅南1丁目4-7 ●構造/鉄筋コンクリート造11階建
●竣工/2006年1月 ●専有面積/24.85㎡

2022年10月現在の料金です。[紹介]

【入居可能時期】入居可能時期は入居者の退去時期により異なります。
※ご契約時には保証会社利用が必須となり、別途保証料が必要となります。ご案内できる保証会社及びプランによって金額は変動いたしますので、詳細についてはお問い合わせください。

⑨ エーデル博多

マンション 総戸数60戸・1R アクセス 徒歩で約23分(1,800m)



月額賃料 51,000円

- 礼金/2ヶ月 ■敷金/なし ※保証委託必須 ■敷引/なし ■共益費/4,000円 ■契約期間/2年
- ルームクリーニング費/27,500円(税込)/退去時 ■鍵交換費/29,700円(税込)/契約時
- 福岡市地下鉄空港線博多駅 徒歩12分



目の前にスーパーが
ございます!
更に膨大なクローゼットが
魅力的です!

設備(備室) TVモニター付インターホン/バストイレセパレート/独立洗面台/エアコン/浴室乾燥機

設備(共有) オートロック/エレベーター/宅配ボックス/防犯カメラ/駐輪場

●所在地/福岡市博多区住吉5丁目3-5 ●構造/鉄筋コンクリート造10階建
●竣工/2000年2月 ●専有面積/24.75㎡

2022年10月現在の料金です。[紹介]

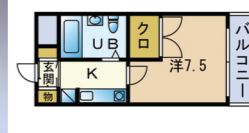
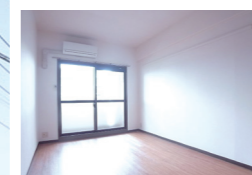
⑩ インプレザ竹下駅前I

マンション 総戸数160戸・1K アクセス 自転車で約18分(4,300m)



月額賃料 34,000円

- 礼金/なし ■敷金/なし ※保証委託必須 ■敷引/なし ■共益費/4,000円 ■契約期間/2年
- あんしんサポート24/1,100円/月(税込) ■ルームクリーニング費/27,500円(税込)/退去時
- 鍵交換費/14,300円(税込)/契約時 ●JR鹿児島本線竹下駅 徒歩3分



JR鹿児島本線
竹下駅徒歩3分!
3万円台の物件です!

設備(備室) TVモニター付インターホン/エアコン

設備(共有) オートロック/エレベーター/宅配ボックス/防犯カメラ/駐輪場

●所在地/福岡市博多区竹下5丁目19-22 ●構造/鉄筋コンクリート造9階建
●竣工/1993年4月 ●専有面積/19.04㎡

2022年10月現在の料金です。[紹介]

【入居可能時期】入居可能時期は入居者の退去時期により異なります。
※ご契約時には保証会社利用が必須となり、別途保証料が必要となります。ご案内できる保証会社及びプランによって金額は変動いたしますので、詳細についてはお問い合わせください。

①~⑩につきましては下記の連絡先までお問い合わせください。

INFORMATION

株式会社 三好不動産

TEL:092-473-1000 FAX:092-475-0828

〒812-0011 福岡県福岡市博多区博多駅前3丁目30-1

営業時間 10:00~17:00 定休日 水曜

<https://www.miyoshi.co.jp/>

博多駅より 徒歩約5分

HPはこちら!

